

Tryckförmedlare

990.18 utvändig gänga DIN 11851
med syrafast tryckmätare

Datablad **06.04.15**

utg.17.01

Utförande	Tryckförmedlare för hygienisk och steril industri med utvändig gänga enligt DIN 11851 DN 25, 32, 40 eller 50. Komplet med syrafast tryckmätare
Fig.nr	990.18
Tryckklass	PN 40 för tryckområde från 0-1 bar till 0-40 bar
Material	Överdel av syrafast stål 1.4435 (316L) Underdel och anslutning av syrafast stål 1.4435 (316L) Membran av syrafast stål 1.4435 (316L)
Renlighet material	Olje- och fettfri enligt ASTM G93-03 (< 550 mg/m ²)
Anslutning DN 25	Utvändig gänga DN 25 enligt DIN 11851 För rördimension 29 x 1,5 mm Pipe standard DIN 11850 row 2 Anslutningsgänga RD 52 x 1/6
Anslutning DN 32	Utvändig gänga DN 32 enligt DIN 11851 För rördimension 35 x 1,5 mm Pipe standard DIN 11850 row 2 Anslutningsgänga RD 58 x 1/6
Anslutning DN 40	Utvändig gänga DN 40 enligt DIN 11851 För rördimension 41 x 1,5 mm Pipe standard DIN 11850 row 2 Anslutningsgänga RD 65 x 1/6
Anslutning DN 50	Utvändig gänga DN 50 enligt DIN 11851 För rördimension 53 x 1,5 mm Pipe standard DIN 11850 row 2 Anslutningsgänga RD 78 x 1/6
Ytfinish membran	Ra ≤ 0.76 µm per ASME BPE SF3
Processtemperatur	Max +80°C, vid sterilisering (SIP) max +130°C
Omgivningstemperatur	Omgivningstemperatur standard +10+40°C Option lägsta temperatur ned till max -40°C Option högsta temperatur upp till max +60°C
Tillåtet arbetstryck	90% av skalvärdet vid växlande belastning hela skalvärdet vid vilande belastning
Fyllning	KN 59 Neobee M-20 (FDA 21 CFR 172.856) KN 92 vit mineralolja (FDA 21 CFR 172.878) KN 7 glycerin (FDA 21 CFR 182.1320)
Certifikat (option)	EN 10204-2.2 FDA-approval filling media EN 10204-2.2 Surface roughness of wetted parts EN 10204-2.2 Test report State-of-the-art EN 10204-3.1 Certificate wetted parts incl. chemical analysis EN 10204-3.1 Certification of class and accuracy EN 10204-3.1 Accuracy calibration values listed EN 10204-3.1 Pressure and stability test EN 10204-3.1 Helium leak test
Övriga optioner	Elektropolerat membran med ytfinish Ra ≤ 0,38 µm Medieberörda delar från EU, Schweiz eller USA



Tryckförmedlare

990.18 utvändig gänga DIN 11851

med syrafast tryckmätare

Datablad **06.04.15**

Exempel på tryckmätare för montering med tryckförmedlare 990.18



Syrafast utförande

Rostfritt hus dim 100 mm, medieberörda delar av syrafast stål

Mätnoggrannhet kl.1,0%, tryckområde max 250 bar

Skyddsklass IP 65 enligt EN 60529/IEC 529

Tillåtet arbetstryck 90% av skalvärdet vid växlande belastning

2840 = nedåtriktad - standard med ofyllt hus

2841 = bakåtriktad - standard med ofyllt hus

2940 = nedåtriktad - utförande med vätskedämpat hus

2941 = bakåtriktad - utförande med vätskedämpat hus

2880 = nedåtriktad - utförande med vibrationsdämpat verk



Säkerhetsutförande

Rostfritt hus dim 100 mm, medieberörda delar av syrafast stål

Säkerhetsutförande EN 837-1 (S3) med säkerhetsvägg bakom skalan

Mätnoggrannhet kl.1,0%, tryckområde max 250 bar

Skyddsklass IP 65 enligt EN 60529/IEC 529

Tillåtet arbetstryck 90% av skalvärdet vid växlande belastning

232.30 = standard med ofyllt hus

233.30 = utförande med vätskedämpat hus



Med elektrisk kontakt

Rostfritt hus dim 100 mm, medieberörda delar av syrafast stål

Säkerhetsutförande EN 837-1 (S3) med säkerhetsvägg bakom skalan

Mätnoggrannhet kl.1,0%, tryckområde max 250 bar

Skyddsklass IP 65 enligt EN 60529/IEC 529

Tillåtet arbetstryck 90% av skalvärdet vid växlande belastning

Magnetspringkontakt 821 eller induktiv kontakt 831

Enkelkontakt med funktion max eller min

Dubbelkontakt med funktion max-min, min-max, 2x max eller 2x min

PGS23.100 = utförande med eller utan vätskedämpat hus

Optioner för tryckmätare



- Skala med enhet bar/Pa, bar/psi, kPa, MPa, psi
- ATEX protection c with device cat 2G/2D
- Utförande enligt NACE Sour Gas Service
- Utförande Oxygen Oil- and Grease free
- Silikonfritt utförande
- Skala med färgade fält eller kundlogo
- Skyddsklass IP 66 eller IP 67
- Instrumenthus av syrafast stål 316 Ti
- Instrumenthus polerat
- Instrumenthus epoxy-coated
- Instrumenthus PTFE-coated
- Vätskedämpat hus silikon M50 för låga omgivningstemperaturer

Tryckförmedlare

990.18 utvändig gänga DIN 11851
med syrafast tryckmätare

Datablad **06.04.15**

Standardutförande 990.18 utvändig gänga

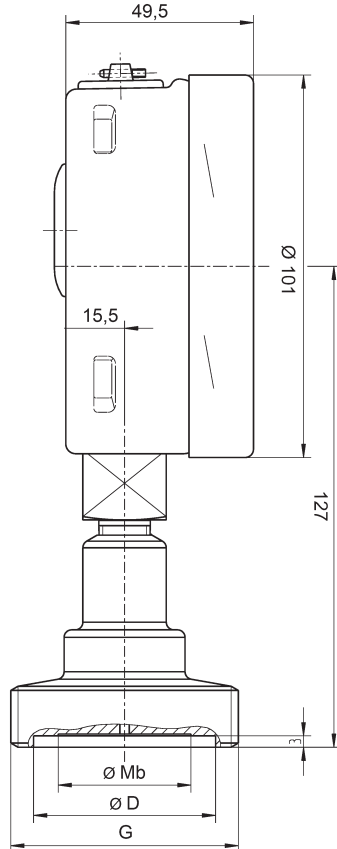
Tryckförmedlare 990.18 Utvändig gänga DIN 11851 DN 40 för rördim 41 x 1,5 mm DN 50 för rördim 53 x 1,5 mm Ytfinish membran Ra ≤ 0.76 µm Temp +80°C (SIP) max +130°C Fyllning KN 59 FDA Syrafast, dämpad tryckmätare husdimension 100 mm				
	2940 dim 100 nedåtriktad med 990.18 utvändig gänga		2941 dim 100 bakåtriktad med 990.18 utvändig gänga	
	DN 40	DN 50	DN 40	DN 50
Tryckområde	Artikelnr	Artikelnr	Artikelnr	Artikelnr
0-2,5 bar	40268204	40268304	40268404	40268504
0-4 bar	40268206	40268306	40268406	40268506
0-6 bar	40268207	40268307	40268407	40268507
0-10 bar	40268208	40268308	40268408	40268508
0-16 bar	40268211	40268311	40268411	40268511
0-25 bar	40268213	40268313	40268413	40268513
-1/+5 bar	40268268	40268368	40268468	40268568

Tryckförmedlare

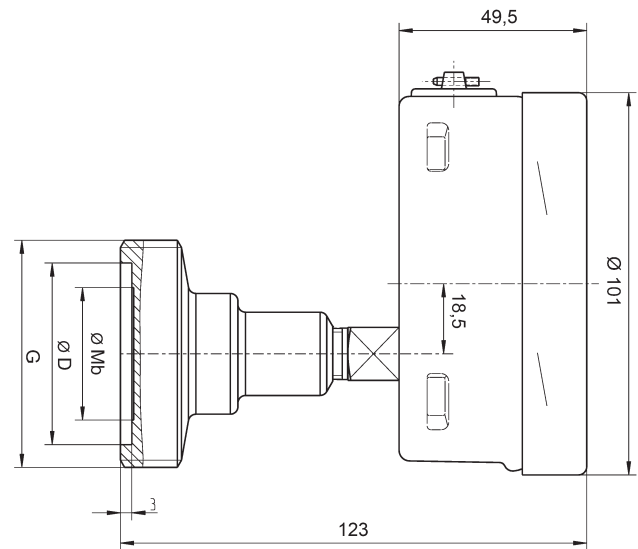
990.18 utvändig gänga DIN 11851
med syrafast tryckmätare

Datablad **06.04.15**

Tryckförmedlare 990.18 utvändig gänga
med tryckmätare 2940 nedåtriktad



Tryckförmedlare 990.18 utvändig gänga
med tryckmätare 2941 bakåtriktad



Typ	Design	DN	PN	Rör	Mb	D	G
990.18	DIN 11851	DN 25	40	29 x 1,5	25	44	Rd 52 x 1/6
990.18	DIN 11851	DN 32	40	35 x 1,5	32	50	Rd 58 x 1,6
990.18	DIN 11851	DN 40	40	41 x 1,5	35	56	Rd 65 x 1/6
990.18	DIN 11851	DN 50	25	53 x 1,5	52	68,5	Rd 78 x 1,6

DN = diameter på underdelens öppning PN = tillåten tryckklass Mb = diameter på membranet